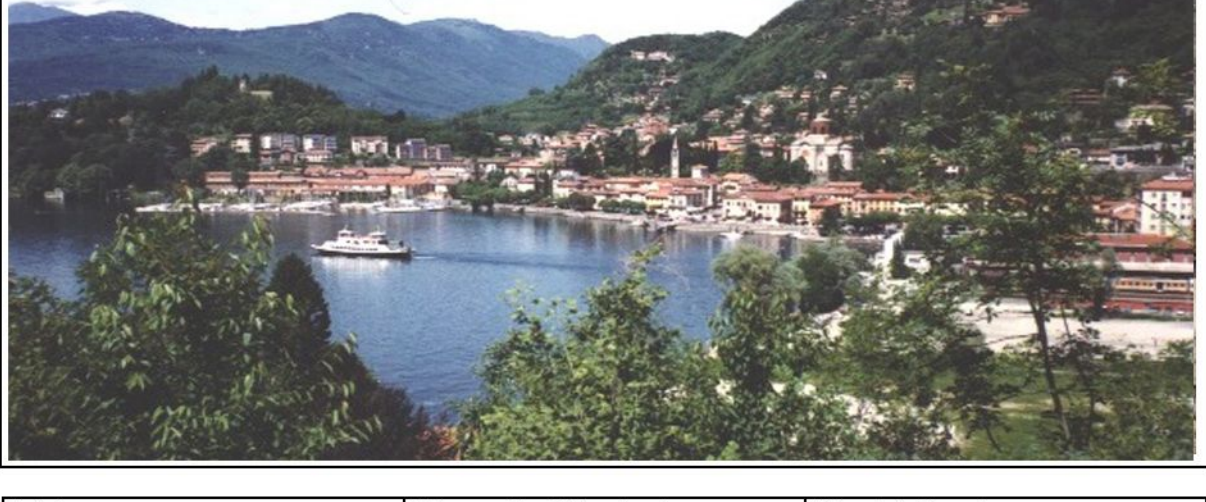


DdP	DOCUMENTO DI PIANO	
DP-11	SISTEMI DEL PAESAGGIO E FRUIZIONE	
Versioni:	Maggio 2012	Scala 1:5000

Adozione:	Deliberazione C.C. n°	del
Approvazione:	Deliberazione C.C. n°	del
Pubblicazione:	B.U.R.L.	n° del



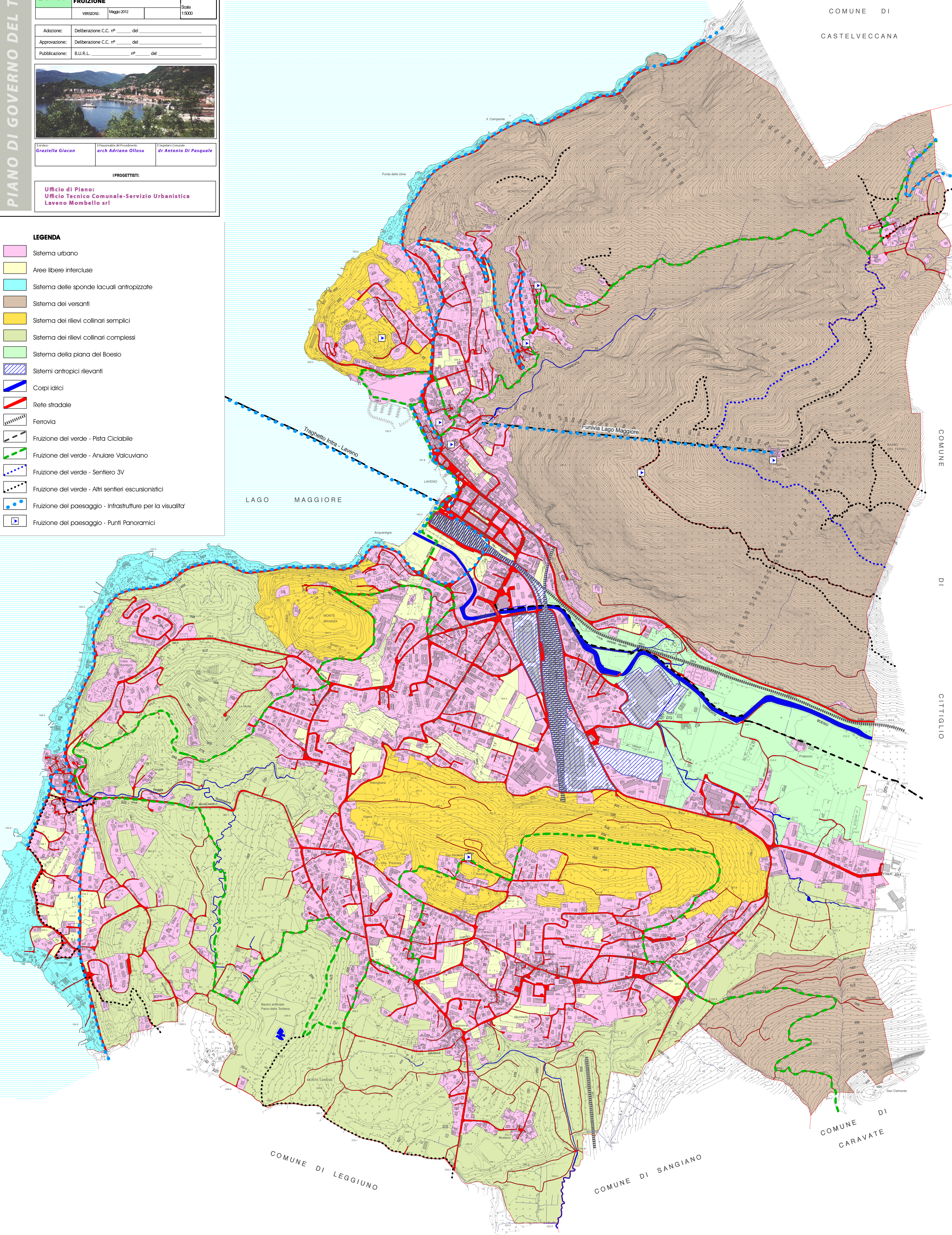
Il Sindaco: **Graziella Giacomini**
 Il Responsabile del Procedimento: **arch. Adriano Ollosu**
 Il Dirigente Comunale: **dr. Antonio Di Pasquale**

I PROGETTISTI:

Ufficio di Piano:
 Ufficio Tecnico Comunale-Servizio Urbanistica
 Laveno Mombello srl

LEGENDA

- Sistema urbano
- Aree libere intercluse
- Sistema delle sponde lacuali antropizzate
- Sistema dei versanti
- Sistema dei rilievi collinari semplici
- Sistema dei rilievi collinari complessi
- Sistema della piana del Boesio
- Sistemi antropici rilevanti
- Corpi idrici
- Rete stradale
- Ferrovia
- Fruizione del verde - Pista Ciclabile
- Fruizione del verde - Anulare Valcuvia
- Fruizione del verde - Sentiero 3V
- Fruizione del verde - Altri sentieri escursionistici
- Fruizione del paesaggio - Infrastrutture per la visualità
- Fruizione del paesaggio - Punti Panoramici



COMUNE DI CASTELVECCANA

COMUNE DI CITTIGLIO

COMUNE DI CARAVATE

COMUNE DI LEGGIUNO

COMUNE DI SANGIANO