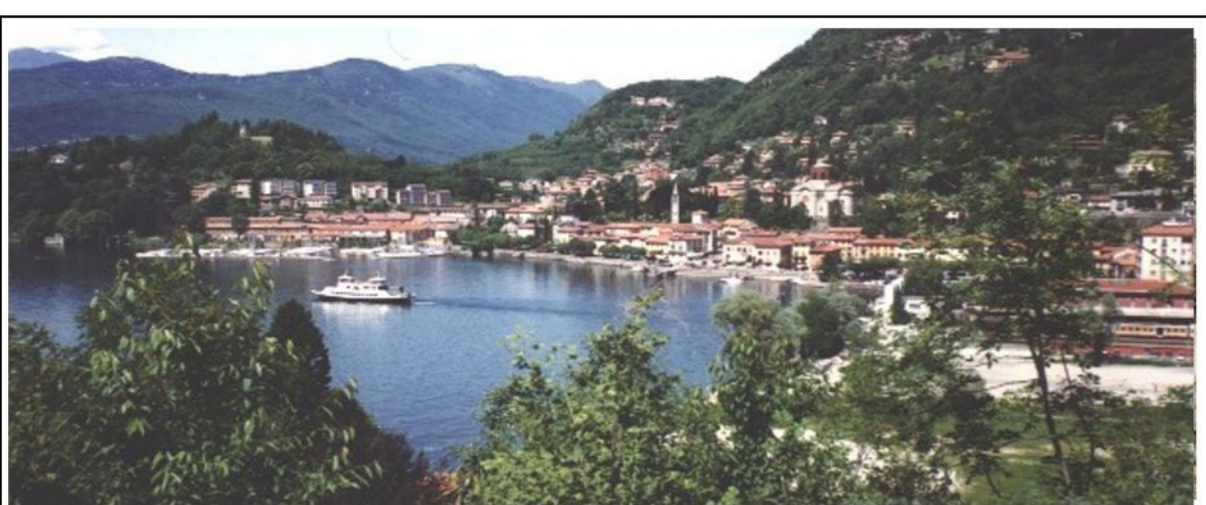


DdP	DOCUMENTO DI PIANO	
DP-15	CARTA DELLE CRITICITÀ E DELLE DINAMICHE IN ATTO (generale)	Scala 1:5000
Versione:	Maggio 2012	

Adozione:	Deliberazione C.C. n° _____ del _____
Approvazione:	Deliberazione C.C. n° _____ del _____
Pubblicazione:	B.U.R.L. n° _____ del _____



Il Sindaco: **Graziella Giacomini**
 Il Responsabile del Procedimento: **arch. Adriano Ollosu**
 Il Segretario Comunale: **dr. Antonio Di Pasquale**

IPROGETTISTI:
 Ufficio di Piano:
 Ufficio Tecnico Comunale-Servizio Urbanistica
 Laveno Mombello srl

- LEGENDA**
- Sistema morfologico urbano - Edificato storico
 - Sistema morfologico urbano - Antropizzazione critica
 - Ambiti produttivi
 - Ambiti produttivi dismessi
 - Aree libere intercluse
 - Sistema delle sponde lacuali antropizzate
 - Sistema dei versanti
 - Sistema dei rilievi collinari semplici
 - Sistema dei rilievi collinari complessi
 - Sistema delle piana del Boesio
 - Presenze di grande criticità ambientale
 - Connessioni critiche zone funzionali
 - Sistema percettivo da tutelare
 - Sistema percettivo critico
 - Rete stradale ad alta interferenza (Rete Ecologica - PTCP)
 - Rete ferroviaria ad alta interferenza (Rete Ecologica - PTCP)
 - Richieste dei privati
 - Reticolo e corpi idrici

TAVOLA "DP16a" - scala 1: 2000

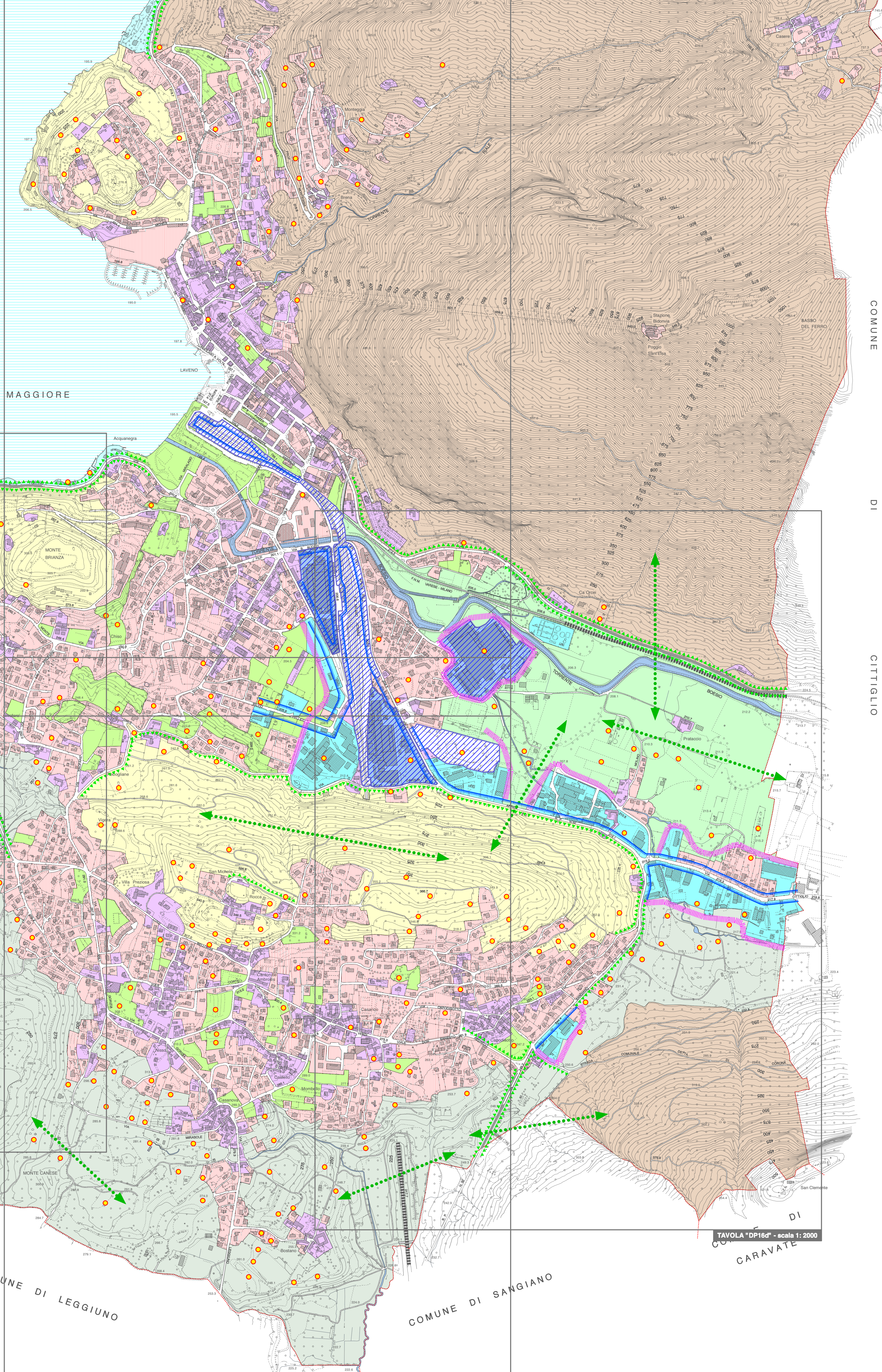


TAVOLA "DP16b" - scala 1: 2000

TAVOLA "DP16c" - scala 1: 2000

TAVOLA "DP16c" - scala 1: 2000

COMUNE DI LEGGIUNO

COMUNE DI SANGIANO

COMUNE DI CARAVATE

COMUNE DI CASTELVECCANA

COMUNE DI CITTIGLIO