



PIANO DELLE REGOLE

Adozione	Deliberazione C. C. n° 8 del 15.06.2020	
Approvazione	Deliberazione C. C. n° 3 del 25.01.2021	
Publicazione		
Il Sindaco	Il Responsabile del Procedimento	Il Segretario Comunale

Progettisti: Arch. Anna Manuela Brusca Pasquè (capogruppo) Dott. Ing. Antonino Bai Dott. Marco Parmigiani Avv. Riccardo Artaria Estensore Rapporto Preliminare Dott. Ing. Antonino Bai	Consulenti
---	------------

Titolo Elaborato	n° Elaborato
PREVISIONE URBANISTICA	PdR 4
Variante puntuale FEBBRAIO 2021	
Data	Scale
FEBBRAIO 2021	1:5.000

Studio Brusca Pasquè
Architetti
Anna Manuela Brusca Pasquè
Architetta
Dott. Ing. Antonino Bai
Ingegnere
Via Rabbati 17 - 21100 Varese
Tel. 0332/97741 - 0332/92020
info@studiosbp.it

Legenda

Elementi infrastrutturali

- Elettrodotto
- Funivia
- Rispetto ferrovia
- Rispetto stradale tratti extraurbani
- SNAM
- Strade di progetto

Fasce di rispetto

- Acque potabili
- Cimitero
- Elettrodotto
- Funivia
- SNAM

Strade pubbliche urbane

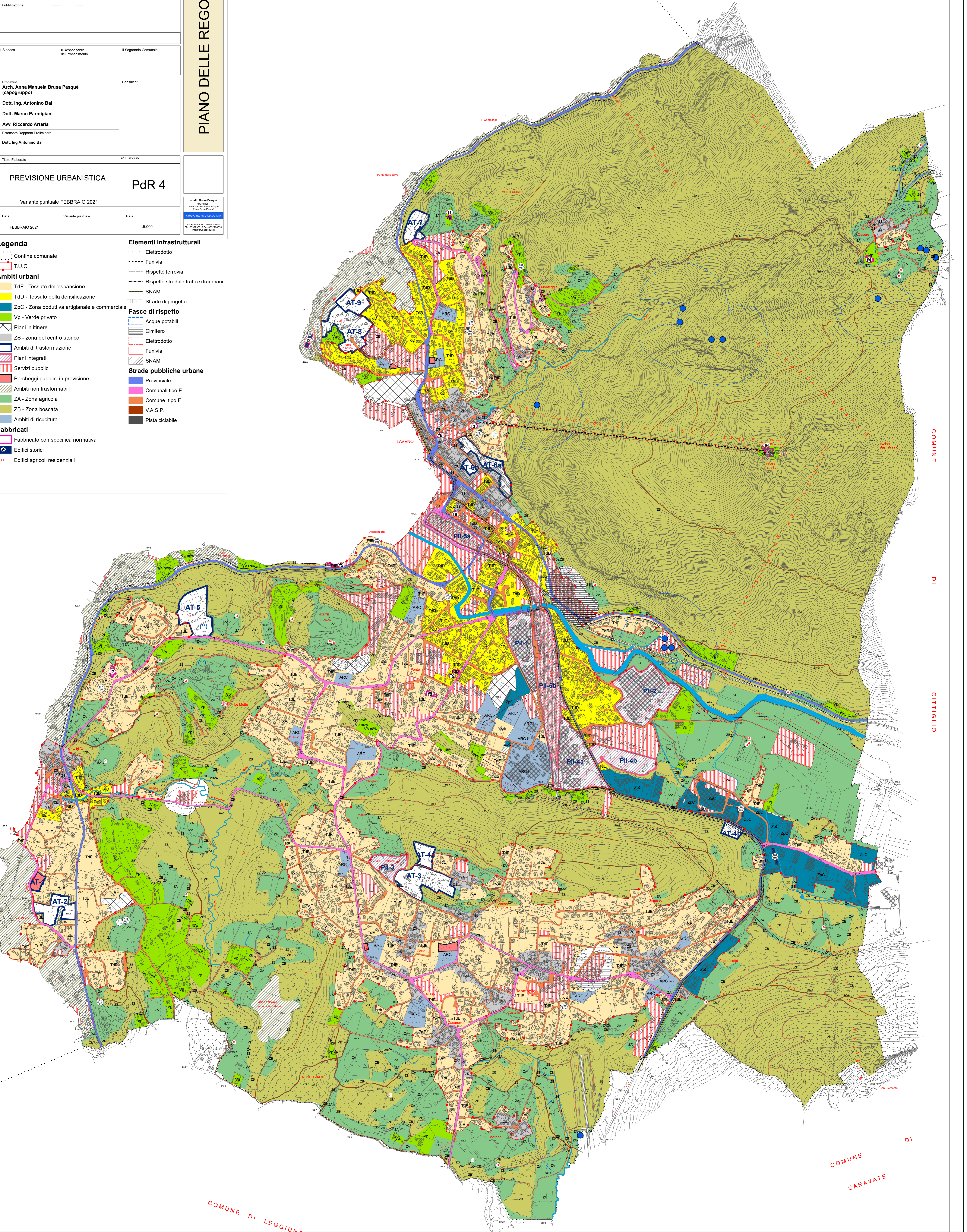
- Provinciale
- Comunali tipo E
- Comune tipo F
- V.A.S.P.
- Pista ciclabile

Ambiti urbani

- TdE - Tessuto dell'espansione
- TdD - Tessuto della densificazione
- ZpC - Zona produttiva artigianale e commerciale
- Vp - Verde privato
- Plani in itinere
- ZS - zona del centro storico
- Ambiti di trasformazione
- Plani integrati
- Servizi pubblici
- Parcheggi pubblici in previsione
- Ambiti non trasformabili
- ZA - Zona agricola
- ZB - Zona boscata
- Ambiti di ricoltura

Fabbricati

- Fabbricati con specifica normativa
- Edifici storici
- Edifici agricoli residenziali



COMUNE DI CASTELVECCANA

COMUNE DI CITTIGLIO

COMUNE DI CARAVATE

COMUNE DI LEGNANO