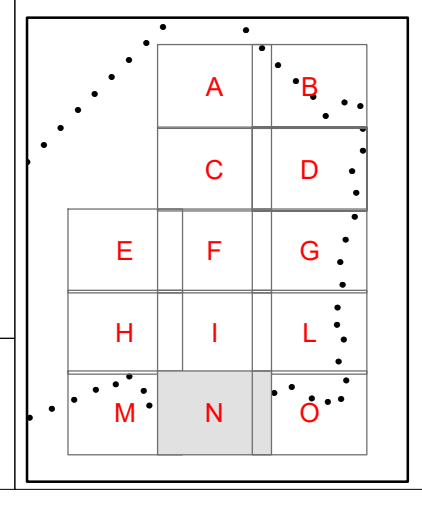




Adozione	Deliberazione C. C. n° 8 del 15.06.2020
Approvazione	Deliberazione C. C. n° 3 del 25.01.2021
Publicazione	

Il Sindaco	Il Responsabile del Procedimento	Il Segretario Comunale
------------	----------------------------------	------------------------

Progettisti
Arch. Anna Manuela Brusa Pasquè (capogruppo)
Dott. Ing. Antonino Bai
Dott. Marco Parmigiani
Avv. Riccardo Artaria
Estensore Rapporto Preliminare
Dott. Ing Antonino Bai

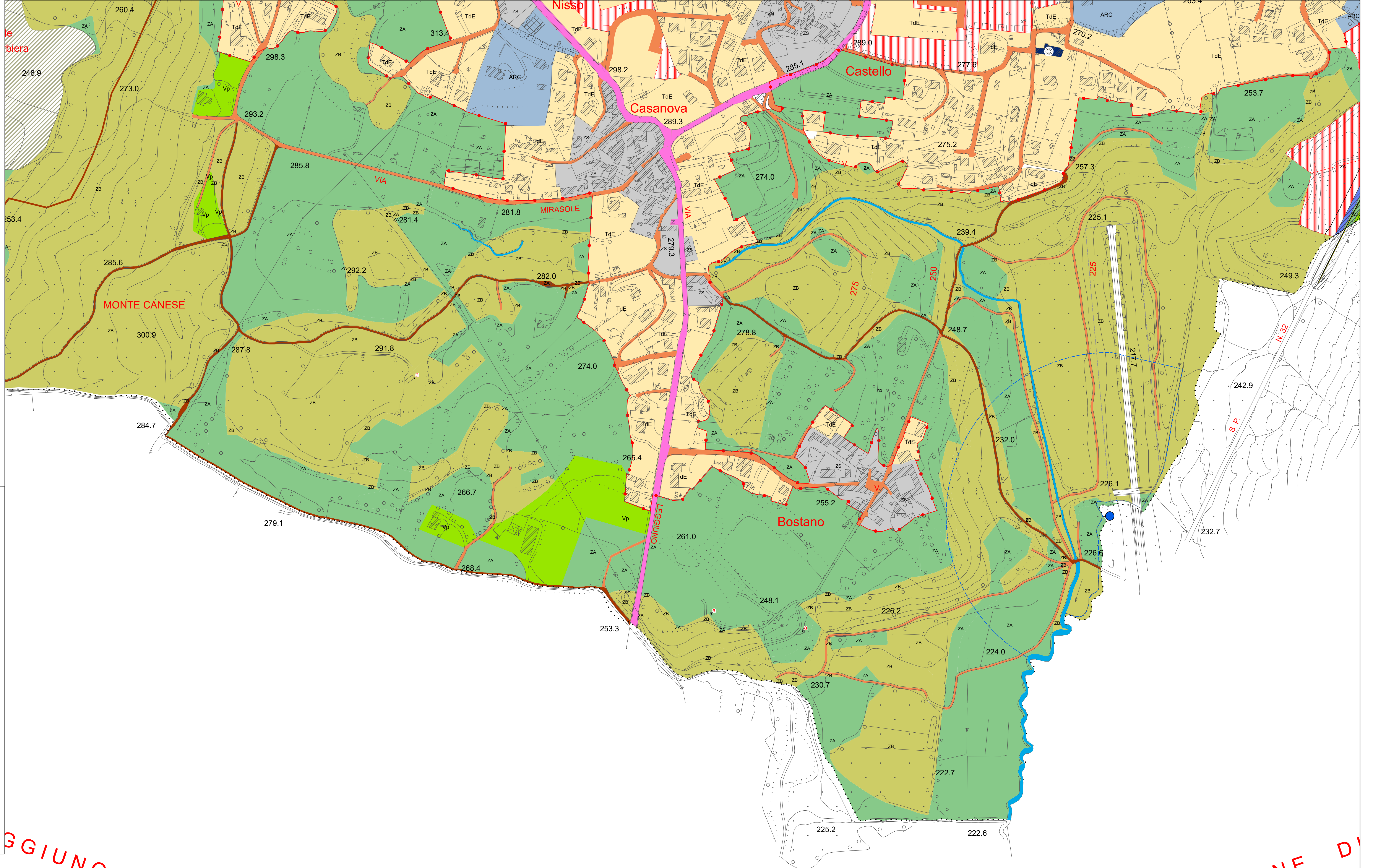


PIANO DELLE REGOLE

TITOLO ELABORATO		n° ELABORATO	
PREVISIONE URBANISTICA		PdR 4n	
Variante puntuale FEBBRAIO 2021			
Data	Variante puntuale	Scala	
FEBBRAIO 2021		1:2.000	

Studio Brusa Pasquè
Architetto
Anna Manuela Brusa Pasquè
Cassa di Laveno Mombello

Legenda	Elementi infrastrutturali
<ul style="list-style-type: none"> Confine comunale T.U.C. Ambiti urbani TdE - Tessuto dell'espansione TdD - Tessuto della densificazione ZpC - Zona produttiva artigianale e commerciale Vp - Verde privato Piani in itinere ZS - zona del centro storico Ambiti di trasformazione Piani integrati Servizi pubblici Parcheggi pubblici in previsione Ambiti non trasformabili ZA - Zona agricola ZB - Zona boscata Ambiti di ricicatura Fabbricati Fabbricato con specifica normativa Edifici storici Edifici agricoli residenziali 	<ul style="list-style-type: none"> Elettrodotto Funivia Rispetto ferrovia Rispetto stradale tratti extraurbani SNAM Strade di progetto Fasce di rispetto Acque potabili Cimitero Elettrodotto Funivia SNAM Strade pubbliche urbane Provinciale Comunali tipo E Comune tipo F V.A.S.P. Pista ciclabile



GIUGNO

COMUNE DI