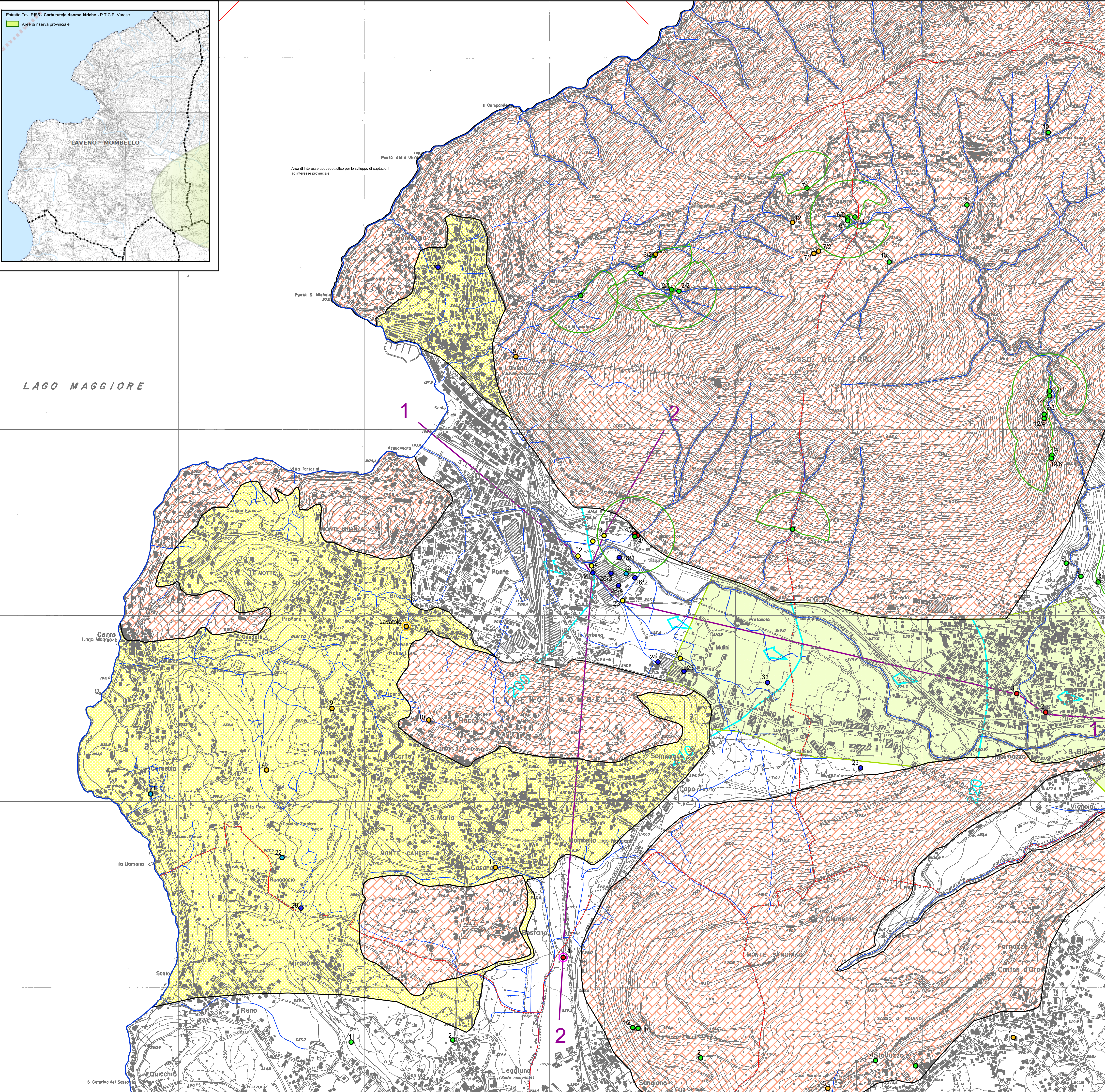


LAGO MAGGIORE



- 4 Pozzi pubblici
  - 15 Pozzi privati
  - 0/1 Pozzi chiusi
  - 1 Pozzo pilota
  - 51 Sorgenti pubbliche
  - 70 Sorgenti private
  - 8 Sorgenti non captate
- Zona di rispetto vigente delle opere di captazione di acque destinate al consumo umano (pozzi e sorgenti) definite con criterio geometrico (D.G.R 15137/96) nelle quali è vietato l'insediamento dei centri di pericolo definiti dall'art. 94 del D.Lgs 152/06
- 220 Linee isopiezometriche e relative quote (m s.l.m.)
- Direzione del flusso idrico sotterraneo
- Idrografia principale
- Tracce delle sezioni idrogeologiche
- Area di riserva a scala provinciale
- Aree con presenza del substrato roccioso affiorante o sub-affiorante; circolazione idrica concentrata nei litotipi a maggiore permeabilità (fessurazione e carsismo) alimentati per infiltrazione diretta correlata alle precipitazioni meteoriche.
- Aree con presenza del substrato roccioso a debole profondità e copertura dei terreni glaciali di spessore discontinuo; locale presenza di acquiferi sospesi e fenomeni sorgentizi di limitata portata; assenza di falda idrica principale di interesse idropotabile.
- Aree con presenza di notevoli spessori di terreni sciolti quaternari; falda idrica principale di tipo confinato presente negli acquiferi multistrato ghiaioso sabbiosi in profondità; assenza o scarsa rilevanza dell'acquifero superiore.
- Limiti comunali



**COMUNE DI LAVENO MOMBELLO**  
 Provincia di VARESE

COMPONENTE GEOLOGICA, IDROGEOLOGICA E  
 SISMICA DEL PIANO DI GOVERNO DEL TERRITORIO  
 (Art. 57 della L.R. 11 Marzo 2005, n. 12)

**Inquadramento idrogeologico  
 e traccia delle sezioni**

**Tav. 2**

Scala 1:10.000

**Dott. Geol. Marco Parmigiani**  
 Studi, consulenze e progetti nel settore della idrogeologia  
 e geologia ambientale  
 Via R. Sanzio, 3 - Tradate (VA) Tel/ Fax 0331 - 810710  
 e\_mail: parmig04@marcoparmigiani.191.it  
 C.F. PRM MRC 62H07 L319V - P. IVA n.02217070123

Dicembre 2009  
 Aggiornamento  
 Settembre 2011