



COMUNE DI LAVENO MOMBELLO
Provincia di VARESE

COMPONENTE GEOLOGICA, IDROGEOLOGICA E
SISMICA DEL PIANO DI GOVERNO DEL TERRITORIO
(Art. 57 della L.R. 11 Marzo 2005, n. 12)

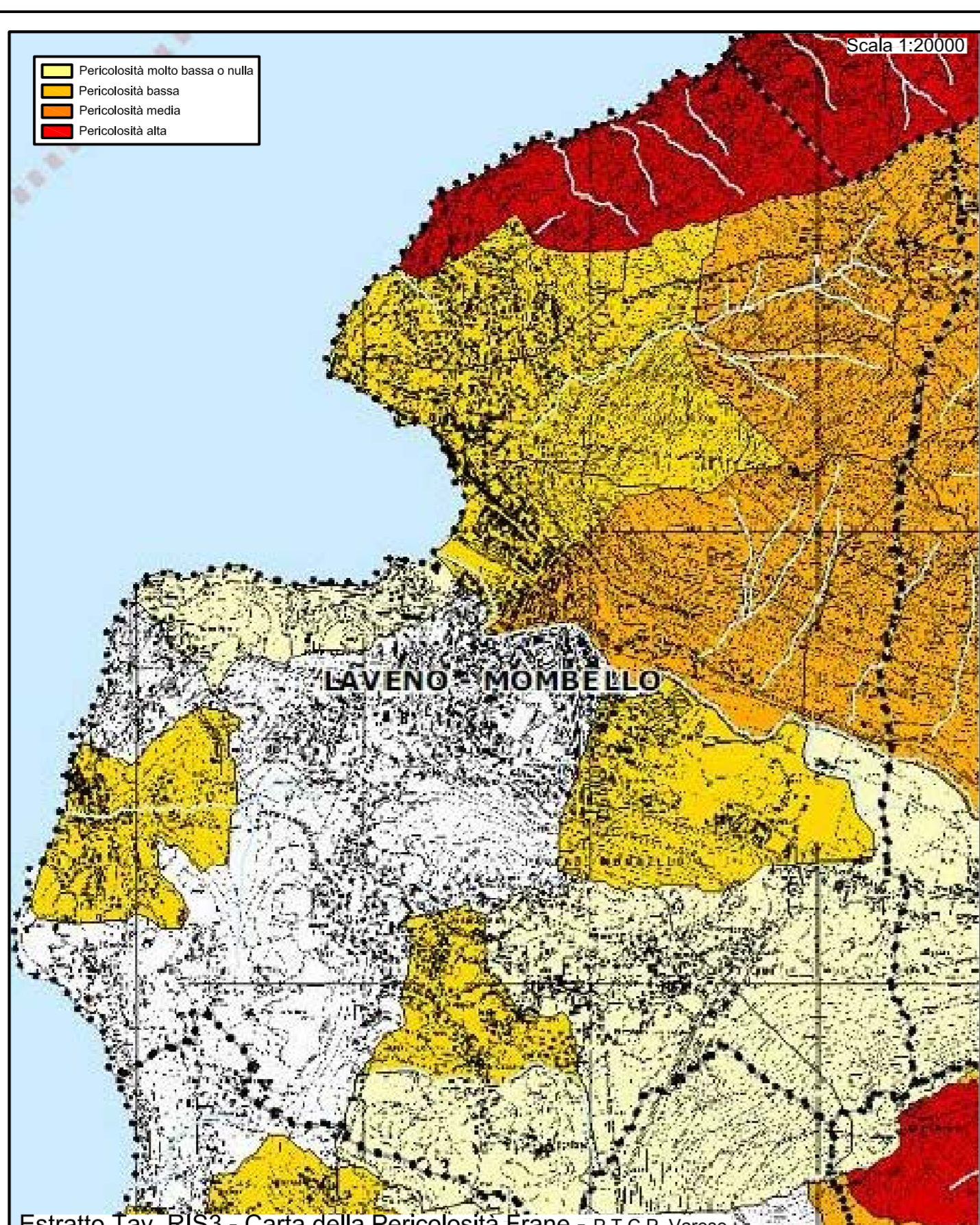
Approfondimento per l'attestazione della
pericolosità per frana e attribuzione delle
classi di pericolosità

Tav. 6

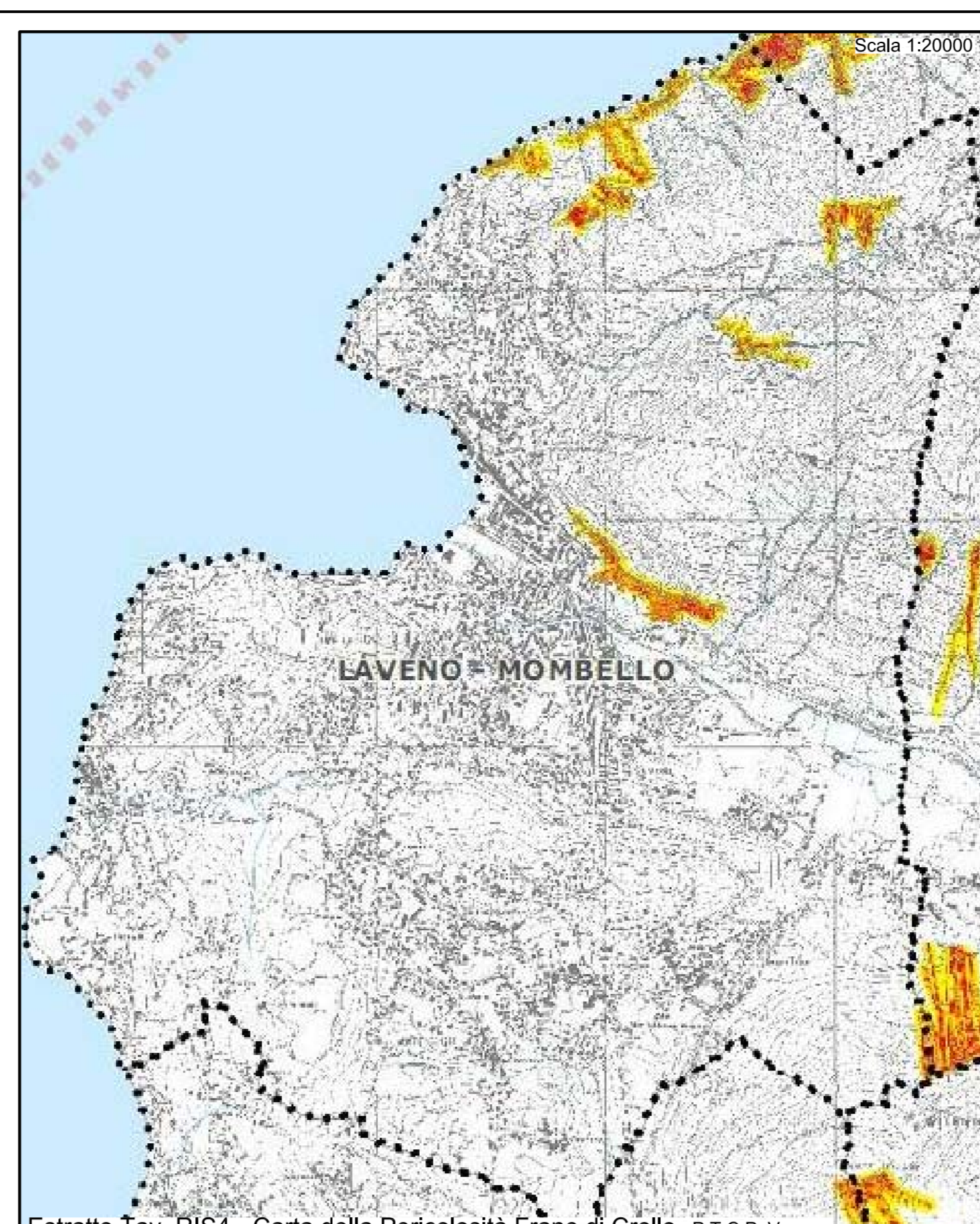
Scala 1:5.000

Dott. Geol. Marco Parmigiani
Studi, consulenze e progetti nel settore della idrogeologia
e geologia ambientale.
Via R. Sanzio, 3 - Trabenno (VA) - Tel. Fax 0331-810740
E-mail: parmigiani@comunicazione.it
C.F. PRM/MRC/020713109 - P. IVA 02210701023

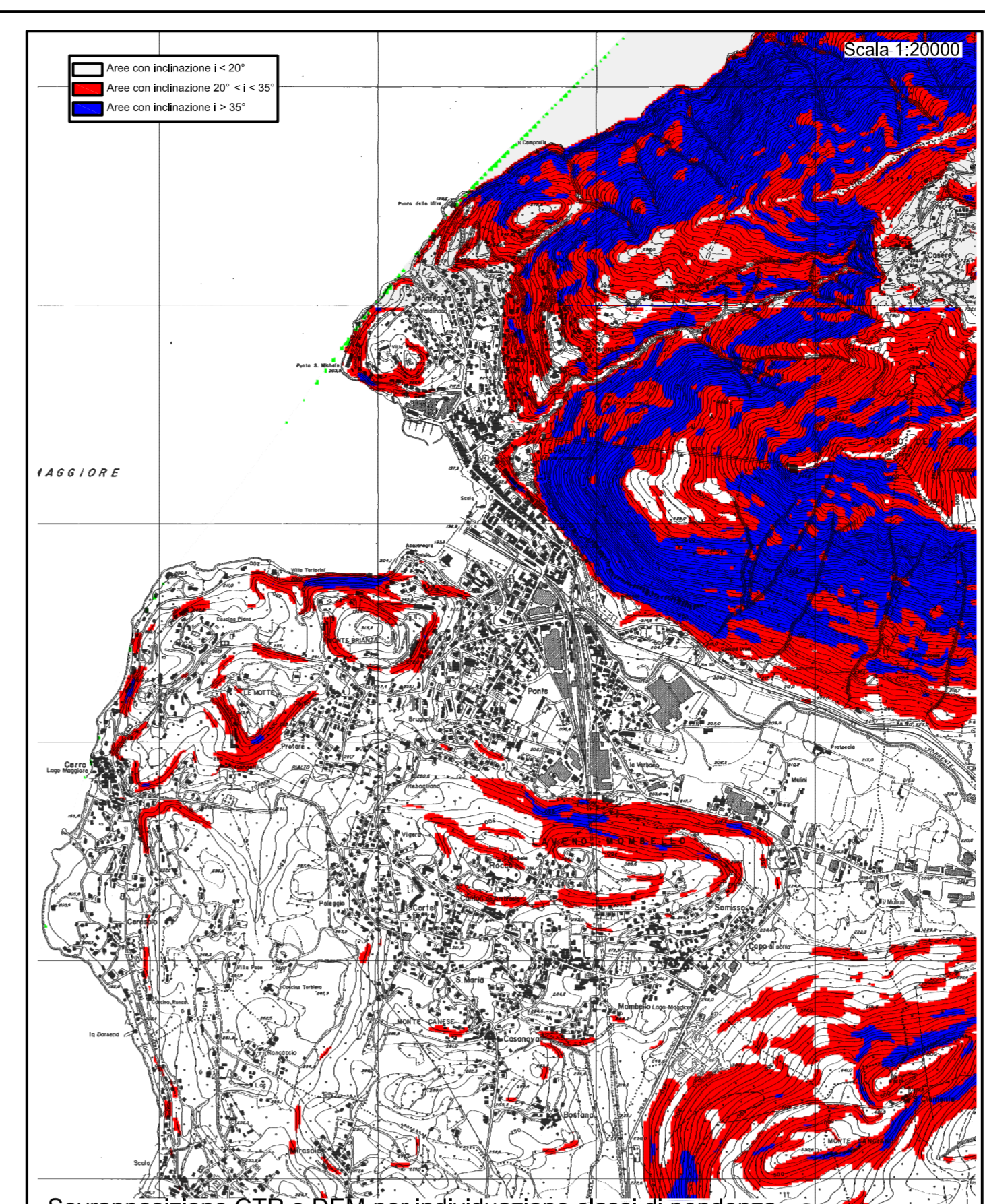
Dicembre 2009
Aggiornamento
Settembre 2011



Estratto Tav. RIS3 - Carta della Pericolosità Frana - P.T.C.P. Varese



Estratto Tav. RIS4 - Carta della Pericolosità Frana di Crollo - P.T.C.P. Varese



Sovrapposizione CTR e DEM per individuazione classi di pericolosità

Legenda

Sez. 8 Traccia delle sezioni soggette a verifica di stabilità

Profilo topografico di verifica

Classi di pericolosità divise per:

Aree potenzialmente franose

- Pericolosità molto bassa o nulla
- Pericolosità bassa
- Pericolosità media
- Pericolosità alta

Criteri di assegnazione delle classi e dei livelli di pericolosità		
FS > 2,00	Pericolosità molto bassa o nulla	H1
1,7-FS < 2,00	Pericolosità molto bassa o nulla	H2
1,4-FS < 1,7	Pericolosità bassa	H3
1,3-FS < 1,4	Pericolosità bassa	H3
1,2-FS < 1,3	Pericolosità media	H4
1,1-FS < 1,2	Pericolosità media	H4
1,0-FS < 1,1	Pericolosità alta	H5
FS < 1,0	Pericolosità alta	H5

Aree potenzialmente soggette a transito e arresto blocchi lapidei

- Area di affioramento roccioso soggetta a crolli e ribaltamenti lapidei (H4)
- Pericolosità molto bassa o nulla (Aree a rischio di crolli H1)
- Pericolosità bassa (Aree a rischio di crolli H2)
- Pericolosità media (Aree a rischio di crolli H3)
- Pericolosità alta (Aree a rischio di crolli H4)

Substrato roccioso affiorante o subaffiorante con presenza di copertura örtica - collicchia discontinua e di ridotto spessore soggetta a potenziali scivolamenti di carattere locale ai quali è pertanto attribuita una generica pericolosità bassa (H2)

Aree caratterizzate da substrato roccioso affiorante o subaffiorante con pendenze superiori ai 35° e pertanto potenzialmente soggette a localizzati rotolamenti di materiale lapideo, alle quali è pertanto attribuita una generica pericolosità bassa (H2)

Aree di possibile espansione

- Pericolosità molto bassa o nulla
- Pericolosità bassa
- Pericolosità media
- Pericolosità alta

Frane superficiali diffuse

- Frana rettilinea (H1)
- Frana attiva (H5)
- Frana quiescente (H3/H4)
- Frana inattiva (H2)

Conoidi

- Conoide rettilinea (H1)
- Conoide attiva (H5)
- Conoide quiescente (H3/H4)
- Conoide inattiva (H2)

Debris Flow

- Debris flow rettilinea (H1)
- Debris flow attivo (H5)
- Debris flow inattivo (H2)
- Debris flow quiescente (H3/H4)

